



plafonds métalliques



SAS International travaille dans un esprit de partage du succès des projets. Nos relations avec les prescripteurs, les entreprises, les promoteurs et les clients reposent sur la confiance, le respect et la compréhension. Adhérant à ces valeurs, SAS International est devenue en quatre décennies le leader mondial de la conception et de la fabrication des plafonds métalliques.

Notre approche des projets est différente, notre gamme de plafonds est flexible. Nous avons donc des solutions pour répondre aux exigences de n'importe quelle application.

Pour SAS International, il est essentiel de s'impliquer dans les projets au stade de la conception et de l'élaboration. Cela consiste à écouter les contraintes du projet, les critères de design et les éventuels points susceptibles

de poser problème. Cette relation transparente avec l'équipe du projet dès le début de l'opération contribue à faire en sorte que celui-ci aille à son terme sans difficultés.

Nous nous efforçons de veiller à ce que notre engagement pour la qualité des produits apporte des solutions innovantes et inspirées aux problèmes de performance, d'esthétique et de budget, afin de faire bénéficier aux clients et aux réalisations d'une valeur ajoutée maximale.

Grâce à la technologie la plus évoluée de commande par ordinateur, SAS International peut fabriquer de manière rentable à la fois de grandes séries et des produits sur mesure selon les normes les plus élevées.

Les installations et les processus de fabrication sont la clé de notre position de leader sur le marché et de notre engagement en faveur de la valeur ajoutée.

L'amélioration continue aboutit à de nouvelles technologies qui nous donnent davantage d'opportunités pour étendre les possibilités de mise en œuvre des conceptions, améliorer les rendements, trouver de nouvelles idées et de nouvelles solutions.

SAS a réalisé d'énormes investissements dans ses installations de fabrication. Les usines ont été agrandies et d'anciens sites industriels ont été, le cas échéant, aménagés.

Nos nouvelles installations ont montré notre engagement en faveur du développement de l'entreprise et de l'innovation, ainsi que notre contribution à la vie des collectivités et des économies locales.

SAS International investit dans ses ressources humaines, reconnaissant la valeur qu'elles ajoutent au groupe. Nous employons les meilleurs éléments, perfectionnons leurs connaissances et leurs compétences, pour enrichir toujours plus notre activité dans sa souplesse et son adaptabilité. SAS encourage ses employés à se perfectionner par davantage de stages et de formations. SAS continue à se différencier par l'innovation, le service et l'intégrité.

Nous pensons que l'approche de SAS International est unique. En entretenant des relations avec les professionnels de la construction du monde entier, nous sommes en mesure de partager notre propre expérience et nos connaissances tout en apprenant comment de nouvelles idées et de nouveaux concepts de bâtiments font la différence.





Le perfectionnement et la transformation sont un impératif. En tant que fabricant, nous devons concevoir, inspirer et innover. SAS International procure des solutions métalliques intelligentes, pensées sur le plan de la valeur ajoutée.

Notre engagement à investir dans le développement continu des installations de production de SAS International est primordial. Éléments consubstantiels de notre succès accru, nos processus de gestion sont mesurés, recensés et améliorés.

Nos nouvelles installations et notre technologie nous permettent de garder un temps d'avance sur la concurrence en proposant une réponse

rapide et sur mesure et des solutions dans tous les secteurs du marché.

Les installations de production de SAS International au Royaume-Uni se classent parmi les plus modernes et les mieux équipées au monde. Conçu et construit en fonction de processus de fabrication rigoureux, chaque site est responsable de produits SAS différents.

Chacun d'eux se charge de la recherche et du développement, gérant tous les aspects du processus de fabrication, y compris l'outillage. SAS International est ainsi complètement autonome dans l'approche de n'importe quelle forme de fabrication.

Avec ses certifications ISO 9001 et ISO 14001 et une maîtrise complète de la production, SAS International s'engage à réduire le coût de la fabrication tout en préservant la qualité du produit et en assurant une valeur ajoutée maximale.

Notre site de Bridgend au Sud du pays de Galles fabrique toute notre gamme de dalles de plafond. Les dalles à clipser et à poser sont fabriquées à côté des méga-panneaux réalisés aux dimensions des modules de bâtiment. Les petites séries, permettant de répondre aux besoins de notre service après-vente, sont produites parallèlement aux grosses commandes destinées aux plus grandes réalisations au plan national et international.

Les ouvertures pour les luminaires et autres équipements techniques sont incorporées au processus de fabrication, ce qui réduit le temps de pose sur chantier.

Tout l'outillage est conçu et produit sur place, ce qui permet à SAS International de garantir les standards de qualité tout en réduisant les délais.

Nos éléments de chauffage et de refroidissement monoblocs destinés aux plafonds froids et aux dalles et panneaux de chauffage rayonnant sont fabriqués en interne, ce qui permet d'intégrer les équipements techniques avant l'emballage et l'expédition.

Notre nouvelle usine SAS Apollo Park, dans les West Midlands, est une unité bâtie sur mesure, à la pointe de la technologie. Elle produit toute notre gamme de systèmes d'ossatures de plafond en aluminium, jonctions et rives, cloisonnements, portes et chauffage encastré au sol pour notre division HCP. Elle abrite également notre espace de démonstration de confort ambiant, où les équipes de projet sont invitées à découvrir des maquettes en fonctionnement.

Le site de Maybole, dans l'Ayrshire en Écosse, est responsable de la métallerie architecturale. Cette unité fabrique et produit des solutions sur mesure, pensées pour le client, notamment des habillages de colonne, retombées, bornes, panneaux d'allège, grilles linéaires cintrées, pare-soleils et réflecteurs.



SAS International livre des plafonds métalliques dans le monde entier et travaille avec des partenaires implantés dans toute l'Europe, au Moyen Orient, en Extrême Orient et en Australasie. En Irlande, SAS International dispose à Dublin d'un bureau et d'un entrepôt dédiés qui apportent leur appui aux architectes, aux ingénieurs en équipements techniques du bâtiment et aux entrepreneurs.

Concevoir et fabriquer des produits pour différents secteurs exigeants peut s'avérer difficile. La communication et la compréhension au sein de l'équipe en charge du projet doivent être claires, en particulier pour les opérations à l'autre bout du monde.

Avec une équipe export autonome basée à notre siège social au Royaume-Uni, ce processus fait l'objet d'une gestion étroite. Projeteurs, chargés d'affaires et logisticiens apportent tous leur aide aux représentants de SAS sur site pour veiller à répondre aux attentes du projet dans les temps et dans le respect des budgets.



Notre philosophie repose sur une approche à long terme des projets majeurs, en établissant et en entretenant des partenariats le long de la chaîne logistique avec les clients, les architectes et les entrepreneurs par le biais de visites et d'une assistance sur site.

Cette approche est guidée par la conception et la recherche de solutions, en faisant en sorte d'assurer la compatibilité du concept architectural et de l'esthétique avec les contraintes de fabrication et de pose.

SAS est en mesure de proposer la formation pratique sur chantier et la supervision des projets à l'export, afin d'encourager l'utilisation de techniques de pose « dans les règles de l'art », améliorant la qualité de la mise en œuvre tout en réduisant le risque de dommages et de gaspillages sur chantier.

Cette approche a été utilisée dans des aéroports, des universités, des plateformes de transport et des aménagements de commerces et de bureaux. Travaillant avec une clientèle industrielle de haut niveau,

nous répondons aux cahiers des charges des entreprises dans le monde entier pour n'importe quelle application.

Les spécifications des clients sont développées par SAS pour répondre aux besoins en matière de signature d'entreprise et créer les environnements que les occupants veulent retrouver dans leur espace de travail dans le monde entier.

SAS s'efforce de concrétiser ces spécifications et de fournir des matériaux de qualité supérieure. Les panneaux de plafond et les composants d'ossature associés sont des produits relativement simples, pour autant, l'installation du produit fini enrichit nettement l'espace intérieur.

Pour les aider à bien comprendre le produit et les processus de fabrication, SAS invite les architectes et promoteurs à découvrir des installations de plafond existantes et à visiter ses usines pour se faire directement une idée du processus et de l'approche de SAS.



La conception joue un rôle crucial dans le processus de SAS ; la collaboration avec les équipes de projet dès le tout premier stade de celui-ci garantit une compréhension totale des attentes vis-à-vis du produit. Le bureau d'études de SAS doit veiller à ce que le produit soit conçu et fabriqué de la manière la plus durable possible, en limitant les déchets et la consommation d'énergie.

Conformément à la politique de l'entreprise, les employés du bureau d'études, guidés par la recherche de solutions, exploitent leur expérience approfondie des produits de plafond pour s'assurer du respect du cahier des charges en répondant aux contraintes fixées par l'équipe de projet. Cela signifie intégrer les besoins d'un certain nombre de produits et services en une conception unique.

Le facteur de « constructibilité » des produits de SAS revêt une importance énorme dans le processus de projet. La connaissance des paramètres des processus de fabrication de SAS dicte ce qu'il est possible de faire de façon à répondre au cahier des charges du produit et aux attentes du client.

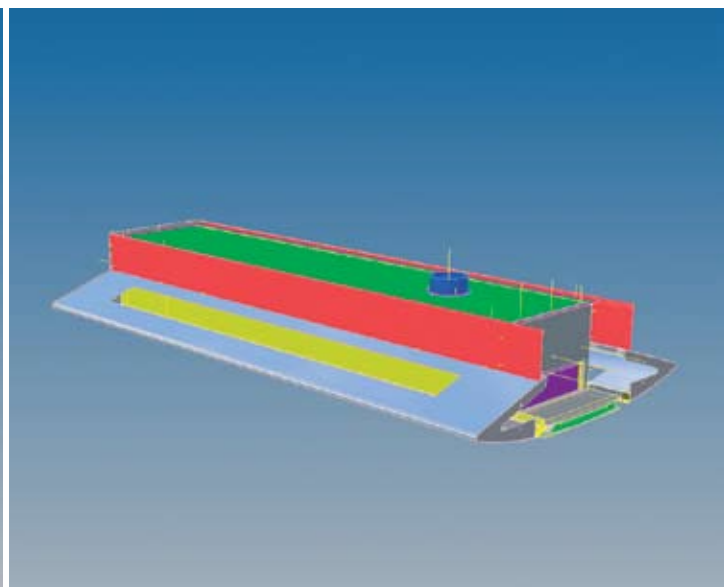
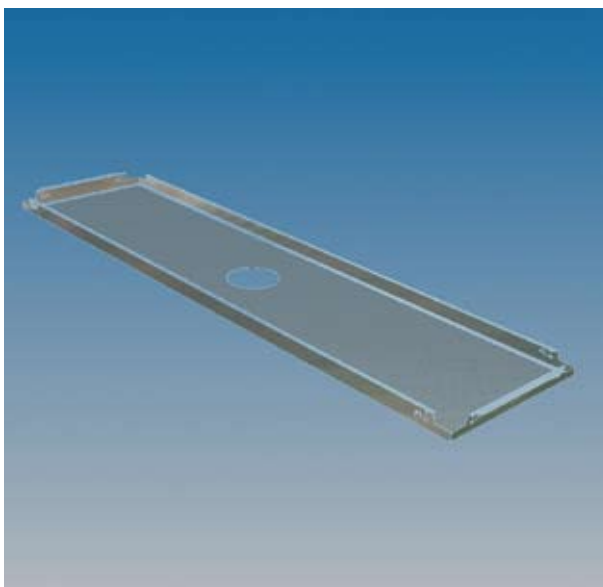
Une phase d'étude conceptuelle peut intervenir pour les solutions plus personnalisées. SAS est renommée pour sa capacité à concevoir et

fabriquer des solutions en métal parmi les plus impressionnantes, les plus modernes et les plus ambitieuses au monde.

Élaborées en lien avec les prescripteurs, les solutions produit de SAS doivent constamment inspirer et innover dans le domaine des espaces intérieurs et extérieurs. Les processus de fabrication ont été mis au point de façon à étendre les possibilités de fabrication des produits pour les projets futurs.

Le bureau d'études gère les détails techniques de tous les produits fabriqués par SAS et fournit à l'équipe en charge du projet les renseignements et les plans nécessaires pour la fabrication.

Pour être pleinement en mesure de traiter les problèmes de conception qu'implique la fabrication du produit SAS et les problèmes auxquels est confrontée une équipe de projet moderne, SAS investit dans la technologie de conception la plus récente. Travaillant avec la CAO, le logiciel Inventor et les outils de visualisation en 3D, le bureau d'études techniques exploite les toutes dernières versions des logiciels pour disposer des meilleures applications et proposer les meilleures solutions.



Par le biais des maquettes, SAS International s'engage auprès des prescripteurs, des clients et des équipes de projet dans le processus de conception et d'examen des ouvrages.

Souvent, la mise en œuvre des produits dans les bâtiments peut s'avérer difficile à visualiser ou à comprendre. SAS essaie de faire en sorte que chaque intervenant impliqué dans la spécification d'un produit puisse en comprendre la conception, le processus de fabrication et les performances.

Les plafonds sont habituellement conçus pour intégrer de nombreux produits différents, en particulier des équipements mécaniques et électriques.

Les maquettes de plafond de SAS donnent à l'équipe de projet une fantastique occasion de découvrir non seulement le produit plafond, mais aussi les autres produits intégrés au plafond.

Les maquettes sont importantes pour comprendre les produits sur mesure ou de confort ambiant, car les performances de ces solutions sont primordiales. Sur le site SAS de Reading, un grand espace maquettes est ouvert aux équipes de projet.

Sur le site SAS Apollo Park, la toute dernière unité de SAS, un atelier de maquettes d'ISM (Integrated Service Module, module d'équipements intégrés) permet de faire la démonstration des performances des poutres froides ou des chauffages rayonnants. Cela donne l'opportunité de découvrir dans sa totalité l'environnement créé par les produits de confort ambiant.

L'engagement à démontrer la conception, la fabrication et les exigences en matière de performances n'a pas de limites. Toutes les usines de SAS sont à la disposition des parties prenantes du projet, qui peuvent ainsi les visiter et les découvrir directement. Elles sont au cœur de notre approche et cela ne peut aboutir qu'à une meilleure compréhension de la façon dont nous travaillons en tant que fabricant.



Interlocuteur unique, gage de certitude de conception, de coût et de résultat, SAS Project Management est la division d'installation spécialisée dans le design de SAS International. Son rôle est de prendre en charge les projets plus complexes, du concept à la pose, en passant par le design.

Dans bon nombre de projets majeurs actuels de construction, les clients souhaitent disposer du confort et de l'avantage de garanties universelles ; SAS International se fera un plaisir de le leur procurer.

SAS Project Management permet de gérer les projets personnellement dès le stade de la conception. Les innovations techniques de conception, des plafonds sur mesure aux solutions de précision en métal, sont prises en charge par une équipe de gestion de projet dédiée.

En collaboration étroite avec chaque usine SAS, l'équipe met au point de nouveaux processus qui repoussent les limites des capacités de fabrication.

Chaque chargé d'affaires coordonne la gamme complète des produits de SAS International ainsi que la fourniture et l'intégration des produits tiers.

Lorsque la conception et les performances des poutres froides et autres plafonds éco-énergétiques doivent répondre à la fois à des demandes architecturales et à des besoins en matière d'équipements mécaniques et électriques, les chargés d'affaires de SAS coordonnent les exigences des équipes de projet.

Nous nous concertons avec le client et son équipe de concepteurs sur le processus préférentiel de pose sur chantier, via un entrepreneur spécialisé détaché sur place ou directement avec l'entrepreneur principal.

Cette approche est souvent retenue pour les projets où sont prescrits des poutres froides, des plafonds froids et des modules d'équipements intégrés et où les contraintes commerciales imposent une approche de gestion de projet.

Dans les projets de grande ampleur à l'étranger, le service de gestion de projets travaille en lien étroit avec des agents et entrepreneurs locaux pour assurer le respect constant de normes de pose élevées.



La division service après-vente de SAS a été mise en place en 1994 pour fournir aux clients et aux gestionnaires d'immeubles un service spécialisé de réparation, de maintenance et de modification.

Lorsque des produits et systèmes SAS International sont installés dans un bâtiment, ce service permet aux clients de prolonger la durée de vie des installations existantes ou d'en adapter l'utilisation en fonction de l'évolution des besoins.

Les systèmes de SAS International sont adaptables et permettent les changements d'affectation de l'intérieur des bâtiments. Les changements d'affectation de l'intérieur d'un bâtiment interviennent pour un certain nombre de raisons : nouveaux occupants, extension et restructuration de l'espace existant, intégration d'une nouvelle technologie ou de nouveaux équipements et maintenance continue générale.

Relevés gratuits sur site

Un membre de l'équipe du service après-vente de SAS peut se rendre sur site pour vérifier l'exactitude des détails et des caractéristiques techniques de tout système de plafond, nouveau ou existant, avant la passation d'une quelconque commande. Cela évite les doutes ou les risques liés aux applications délicates ou aux descriptifs complexes ou faits sur mesure.

Plafonds SAS existants

Une base de données de toutes les réalisations en cours ou passées nous permet de revenir aux plans, dessins et descriptifs d'origine de n'importe quel plafond SAS.

Tout doute sur l'authenticité d'une quelconque modification des produits existants et de leur mise en œuvre est ainsi évité. Cela est utile lorsque des produits faits sur mesure ou inhabituels ont été utilisés.

Le service après-vente de SAS assure tout un éventail de prestations, notamment :

- rénovation ou reprise des parties vétustes à la fin d'un bail locatif
- remplacement des matériaux endommagés, même s'il ne s'agit que d'une simple dalle de plafond ou d'un composant
- livraison en 48 heures de la plupart des produits plafond standard disponibles en stock
- nettoyage des surfaces de plafond
- maintenance des équipements techniques connexes de plafond
- extensions ou modifications des installations existantes
- remplacement ou remise aux normes des appareils d'éclairage
- intégration de nouveaux équipements techniques du bâtiment
- amélioration acoustique des systèmes de plafond existants
- contrats d'entretien
- conseil technique
- réparations d'urgence



SAS est impliquée dans une série d'organisations qui jouent toutes un rôle essentiel dans l'approche et les processus de l'entreprise. Ces partenariats se divisent principalement en quatre domaines :

Réglementation industrielle

Un certain nombre d'organismes s'efforcent sans cesse d'améliorer les normes de la profession. En fonction de leur secteur et de leur domaine de compétence, SAS travaille en lien étroit avec eux pour faire en sorte que les facteurs qui entrent en jeu dans la conception et la construction des bâtiments soient mieux compris.



Le BCO (British Council of Offices, Conseil britannique pour les bureaux) fait autorité dans la spécification et la conception des immeubles de bureaux à usage commercial à travers le monde. Il fixe et élabore des directives vitales d'après les évolutions de la législation, des processus et des produits.



Le BCSE (British Council for School Environments, Conseil britannique pour les environnements scolaires) vise l'excellence dans la conception et la normalisation des bâtiments d'enseignement. Il s'attache à établir des normes de conception pour le développement croissant de ce secteur.



La Chilled Beam and Ceiling Association (CBCA, Association pour les poutres et plafonds froids) met en avant l'utilisation de systèmes de chauffage et de refroidissement éco-énergétiques conformément aux exigences de la Partie L de la réglementation sur le classement des bâtiments et à l'engagement pris au plan national de réduire l'empreinte carbone du Royaume-Uni.



Le Chartered Institute of Building Service Engineers (CIBSE, Ordre des ingénieurs en équipements techniques des bâtiments) fait actuellement la promotion de pratiques d'excellence auprès des ingénieurs mécaniciens et électriciens.



L'Association of Interior Specialists (AIS, Association des spécialistes d'intérieur) a pour vocation de veiller à ce que les normes de pose des produits d'intérieur par les entreprises et leurs sous-traitants dans le secteur de la construction soient les plus élevées possibles.

Spécifications produits



L'IHS, qui gère les normes britanniques dans le domaine de la construction, et le NBS (National Building Specification, Organisation nationale des spécifications du bâtiment), qui définit le cadre de prescription des produits de bâtiment, sont incontournables dans la fourniture des renseignements nécessaires pour rédiger correctement les cahiers des charges des produits de bâtiment.



Perfectionnement professionnel continu
Le RIBA (Royal Institute of British Architects, Institut royal des architectes britanniques) et le RIAI (Royal Institute of the Architects of Ireland, Institut royal des architectes d'Irlande) se sont engagés à veiller à ce que les architectes agréés améliorent leurs connaissances et leur apprentissage par le biais du perfectionnement professionnel continu. SAS International propose tout un éventail de sessions de perfectionnement professionnel continu approuvées par le RIBA et le RIAI et portant sur les plafonds métalliques, les plafonds froids, les poutres, les ISM et la métallerie architecturale. Pour de plus amples détails, merci d'adresser un courriel à cpd@sasint.co.uk.



FM 004171 FM 23840 FM 54954 ISO 9001
The product is manufactured to a quality management system ISO 9001 and is approved by BSI as a BSI International Approved Supplier. Maidenhead and Apollo Park.



EMS 504170 EMS 30806 ISO 14001
The product is manufactured to an environmental management system ISO 14001 and is approved by BSI as a BSI International Approved Supplier. Maidenhead and Apollo Park.

Normes de qualité, protection de l'environnement, santé et sécurité ISO

SAS International est totalement engagée en faveur de l'amélioration continue. Certifiée ISO 9001 et 14001, l'entreprise entreprend actuellement une démarche de certification OHSAS 18001.





SAS International,
31 Suttons Business Park,
London Road, Reading,
Berkshire RG6 1AZ,
Royaume-Uni
Tél. : +44 (0)118 929 0900
Fax : +44 (0)118 929 0901
www.sasint.co.uk

SAS International,
Unit 228, Block C,
Blanchardstown Corporate
Park, Dublin 15,
République d'Irlande
Tél. : +353 (0) 1899 1134
Fax : +353 (0) 1899 1753
www.sasint.ie

SAS International,
Al Ghaith Holding Tower, 11th Floor,
Airport Road, Rashid Bin Saeed
Al Maktoum Street,
Abu Dhabi, EAU
Tél. : +971 (0) 2 414 6712
Fax : +971 (0) 2 414 6600
www.sasint.co.uk